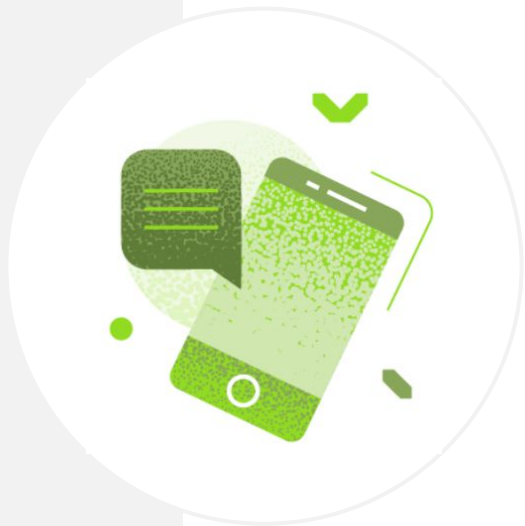


# Programme de formation

---

**Médiateur Numérique**  
Session 1 - CCP2



# Vos interlocuteurs à l'Espace Numérique Sud Charente

## Notre mission

---

- Réduire la fracture numérique en offrant accès à la technologie à tous, ainsi qu'à des formations



**Une équipe de 8 personnes**

## Nos axes d'intervention

---

- Informer et sensibiliser à la transition numérique
- Outiller l'écosystème de la médiation numérique
- Renforcer les capacités des structures locales en mettant à disposition des outils adaptés
- Former et soutenir les professionnels pour une montée en compétences durable
- Faciliter l'accès aux outils et services numériques pour tous les publics

## Vos contacts sur la formation



- **Bertrand MERCADE**, directeur
- **Fabien LAGARDE**, coordinateur des Conseillers numériques de Charente
- **Pauline BARREIRO**, référente formation Titre pro Médiateur Numérique
- **Didier JAMOT-PETIT**, référent handicap
- [formation@numeriquesudcharente.com](mailto:formation@numeriquesudcharente.com)

## Votre formateur

**Florian GALLY**, Formateur



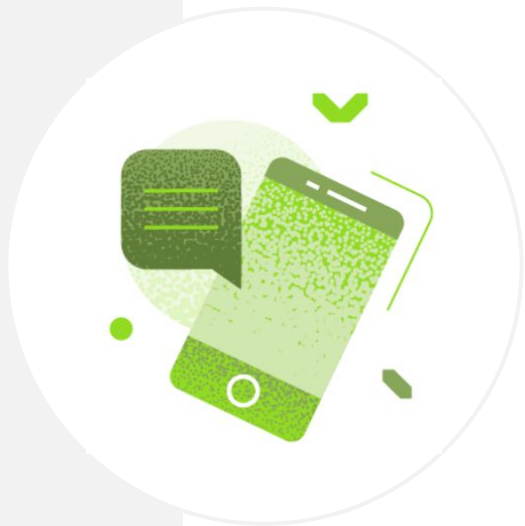
Formateur Professionnel d'Adultes (TP  
FPA)

Chef de Projet en industrie durant 18 ans

4 ans d'expérience dans la formation

Formateur de la 1ère vague de CNFS





# Les informations sur la formation

## Objectif et contexte

Le médiateur numérique accompagne des personnes vers un usage autonome des outils et services numériques courants ou indispensables pour leurs besoins personnels et professionnels. En s'inscrivant dans une stratégie d'inclusion numérique territoriale, il propose des accompagnements individuels ou collectifs en lien avec un parcours usager construit avec les acteurs de son écosystème.

## Informations

- Session 1 - 21 mai au 27 novembre 2026
- 140h, 6j en présentiel (voir programme)
- 1 avenue de l'Aquitaine, 16190 Montmoreau
- 2940€

## Prérequis

- Certification CCP1 **REM**N (Responsable d'Espace de Médiation Numérique) ou **MN** (Médiateur Numérique) requise



## Les principales activités sont les suivantes :

- CCP1 : Accompagnement des publics vers un usage autonome des outils numériques et services en ligne

## Compétences attestées :

CCP1 : Accompagner les publics vers un usage autonome des outils numériques et services en ligne

- Accueillir les personnes et présenter les missions de la médiation numérique
- Recueillir les besoins, poser un diagnostic partagé et proposer des accompagnements adaptés
- Concevoir et programmer des accompagnements aux usages numériques
- Préparer et animer des accompagnements aux usages numériques dans différents lieux et environnements
- Evaluer ses actions et sa pratique professionnelle

- CCP2 : Accompagnement des publics les plus éloignés du numérique dans un réseau territorial.

CCP2 : Accompagner les publics les plus éloignés du numérique dans un réseau territorial

- Développer un réseau local en lien avec l'inclusion numérique
- Accompagner aux usages numériques sur les plateformes administratives
- Aller vers les personnes les plus éloignées du numérique du territoire
- Sécuriser les pratiques numériques des publics
- Accompagner les usages numériques des publics spécifiques

## CALENDRIER SESSION 1 CCP2 TITRE PRO MEDIATEUR NUMERIQUE



**1 jour de formation par semaine (vendredi) sauf exceptions des périodes de présentiel à 2j consécutifs**  
**CCP2 = 140h (dont 42h en Présentiel incluant 21h de prépa/suivi)**

**P** Journée en présentiel      **!** Exception (autre jour que vendredi)      **■** Préparation      **■** CCP2      **■** Certification

Du 21 Mai au 27 Novembre 2026

PHASE	Trimestre 2												Trimestre 3								Trimestre 4																
	MAI				JUN				JUILLET				AOÛT				SEPTEMBRE				OCTOBRE																
	01	08	15	21	22	29	05	12	19	26	03	10	17	24	31	07	14	21	28	04	10	11	18	25	02	09	16	23	30	06	13	19	20	23	24	25	26
CCP	Module																																				
-	0 - Faisons connaissance - Mise en place et test des outils de formation - La certification : comment obtenir son titre pro ? (7h)																																				
2	6 - Développer un réseau local en lien avec l'inclusion numérique (21h)																																				
2	7 - Accompagner aux usages numériques sur les plateformes administratives (28h)																																				
2	8 - Aller vers les personnes les plus éloignées du numérique du territoire (28h)																																				
2	9 - Sécuriser les pratiques numériques des publics (21h)																																				
2	10 - Accompagner les usages numériques des publics spécifiques (21h)																																				
-	0 - Bilan et Suivi CCP2																																				
-	0 - PREPARATION CERTIFICATION (14h)																																				
-	PASSAGE CERTIFICATION																																				

## CCP2 : Accompagner les publics les plus éloignés du numérique dans un réseau territorial

Modules 1 à 5 non prévus (CCP1)

### **Module 6** – Développer un réseau local pour l'inclusion numérique

- Cartographier les acteurs locaux.
- Créer des partenariats pour orienter les publics.
- S'impliquer dans les dynamiques territoriales (Hubs, ateliers).

### **Module 7** – Accompagner aux usages sur les plateformes administratives

- Maîtriser les plateformes clés (CAF, Ameli, Impôts).
- Guider l'utilisateur vers l'autonomie (sans faire à sa place).
- Sécuriser les données personnelles.

### **Module 8** – Aller vers les personnes les plus éloignées du numérique

- Identifier les freins (isolement, langue, mobilité).
- Organiser des actions hors les murs.
- Adapter l'approche au contexte social et culturel.

### **Module 9** – Sécuriser les pratiques numériques des publics

- Sensibiliser aux risques (phishing, mots de passe).
- Appliquer les règles du RGPD.
- Garantir la confidentialité des accompagnements.

### **Module 10** – Accompagner les usages des publics spécifiques

- Adapter sa posture (seniors, FLE, handicap).
- Concevoir des supports pédagogiques accessibles.
- Mobiliser des relais spécialisés si besoin.

## CCP2 : Accompagner les publics les plus éloignés du numérique dans un réseau territorial

Déroulé d'une certification		
Présentation du projet	20min	Présentation avec support diaporama d'un dossier projet réalisé. Le jury a pris connaissance du dossier au préalable
Entretien technique	40min	Questions du jury suite à la présentation du dossier projet

# Merci de votre attention

<https://numeriquesudcharente.org/>

Ecrivez-nous à l'adresse:  
[formation@numeriquesudcharente.com](mailto:formation@numeriquesudcharente.com)